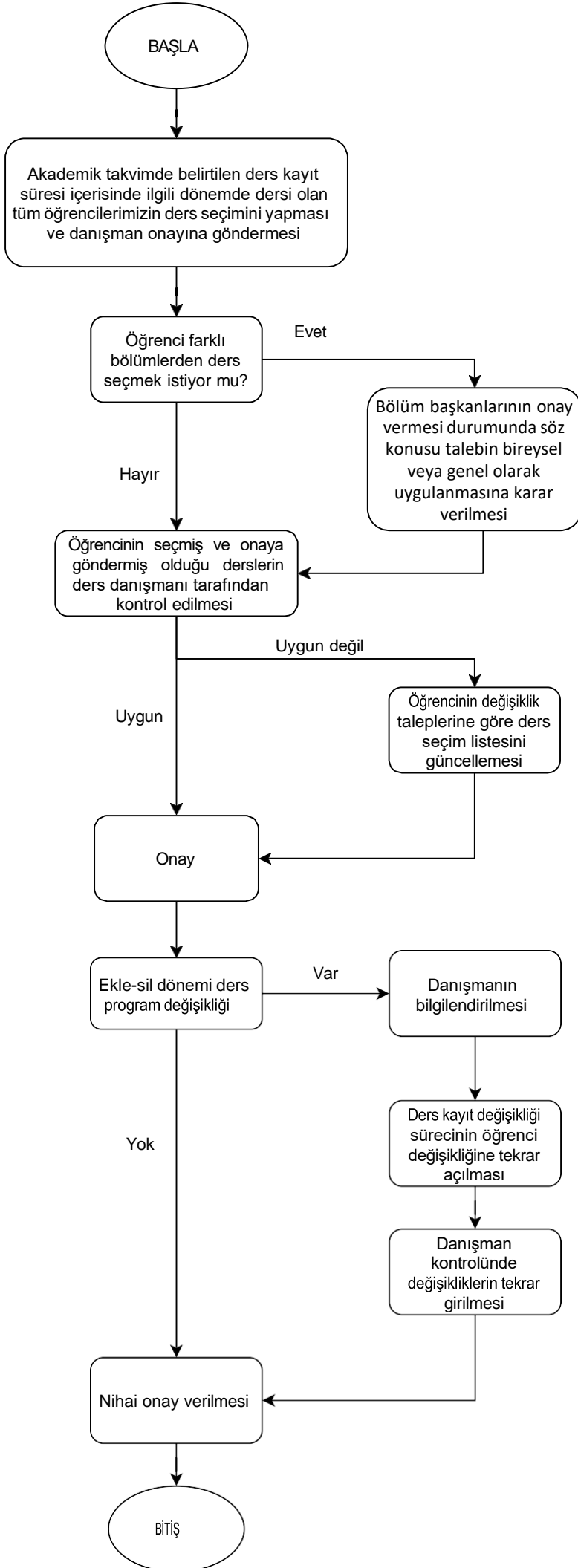


SÜREÇ BİLGİLERİ			
ADI	KAYIT YENİLEME SÜRECİ		
TÜRÜ	<input checked="" type="checkbox"/> Eğitim-Öğretim Süreci	<input type="checkbox"/> Akademik Süreç	<input type="checkbox"/> İdari Süreç
SÜRECİN ÖZET TANIMI			
Akademik takvime göre ders kayıtları başlar. Öngörülen süre içerisinde öğrenci derslerini seçer. Danışmanlar derslerin programa uygunluğunu, kredi sayısını, alttan dersleri ve kalan dersleri kontrol eder. Uygun bulunan ders programları onaylanır. Ekle-sil döneminde öğrenci, danışman gözetiminde ders değişikliğine gidebilir. Programa uygun olması halinde nihai olarak onaylanır.			
SÜREÇ KATILIMCILARI			
Süreç Sahibi	Yüksekokul Müdüriyeti		
Süreç Sorumluları	Ders Danışmanı, Diğer Bölümlerdeki Ders Danışmanları		
Paydaşlar	Ders Kayıt Danışmanı, Akademik Personel, Öğrenci		
SÜREÇ UNSURLARI			
Girdiler	Ders kayıt sistemi		
Kaynaklar	Öğrenci, ders danışmanı, Öğrenci Bilgi Sistemi, Yalova Üniversitesi Önlisans Eğitim-Öğretim Yönetmeliği, Akademik Takvim		
Çıktılar	Ders kayıt		
Önceki/Etkilendiği Süreçler			
Etkilediği Süreçler	Mezuniyet, Yaz Okulu, Erasmus, Mevlana, Farabi, Staj İşlemleri, Tek Ders, Kayıt Dondurma		
İZLEME, ÖLÇME VE DEĞERLENDİRME			
Süreç Hedefi	Ders kayıtlarının Yalova Üniversitesi Önlisans Eğitim-Öğretim Yönetmeliği'ne uygun şekilde gerçekleştirilmesi		
Performans/İzleme Göstergesi	Ekle-Sil yapılan öğrenci sayısı		
İzleme Periyodu	Süreç sorumluları her dönem izleme, ölçme ve değerlendirmeleri yapacaktır.		

11. KAYIT YENİLEME SÜRECİ İŞ AKIŞ ŞEMASI



1. adım
Sorumlu: Öğrenci
Faaliyet: Ders seçimi yapılması
Doküman: Transkript

2. adım
Sorumlu: Ders Danışmanı
Faaliyet: Öğrenci talebi Doküman:
Program müfredatı

3. adım
Sorumlu: Bölüm Başkanı
Faaliyet: Program uygunluğunun kontrolü
Doküman: Program müfredatı

4. adım
Sorumlu: Ders Danışmanı
Faaliyet: Program uygunluğunun kontrolü
Doküman: Program müfredatı

5. adım
Sorumlu: Öğrenci
Faaliyet: Ders seçiminin güncellenmesi
Doküman: Program müfredatı

6. adım
Sorumlu: Ders Danışmanı
Faaliyet: Program uygunluğunun kontrolü
Doküman: Program müfredatı

7. adım
Sorumlu: Öğrenci
Faaliyet: Ders değişikliği yapılması
Doküman: Program müfredatı

8. adım
Sorumlu: Ders Danışmanı
Faaliyet: Kayıtlanma sisteminin tekrar açılması
Doküman: Program müfredatı

9. adım
Sorumlu: Ders Danışmanı
Faaliyet: Program uygunluğunun kontrolü
Doküman: Program müfredatı

10. adım
Sorumlu: Ders Danışmanı
Faaliyet Açıklaması: Onay verilmesi
Doküman: Program müfredatı