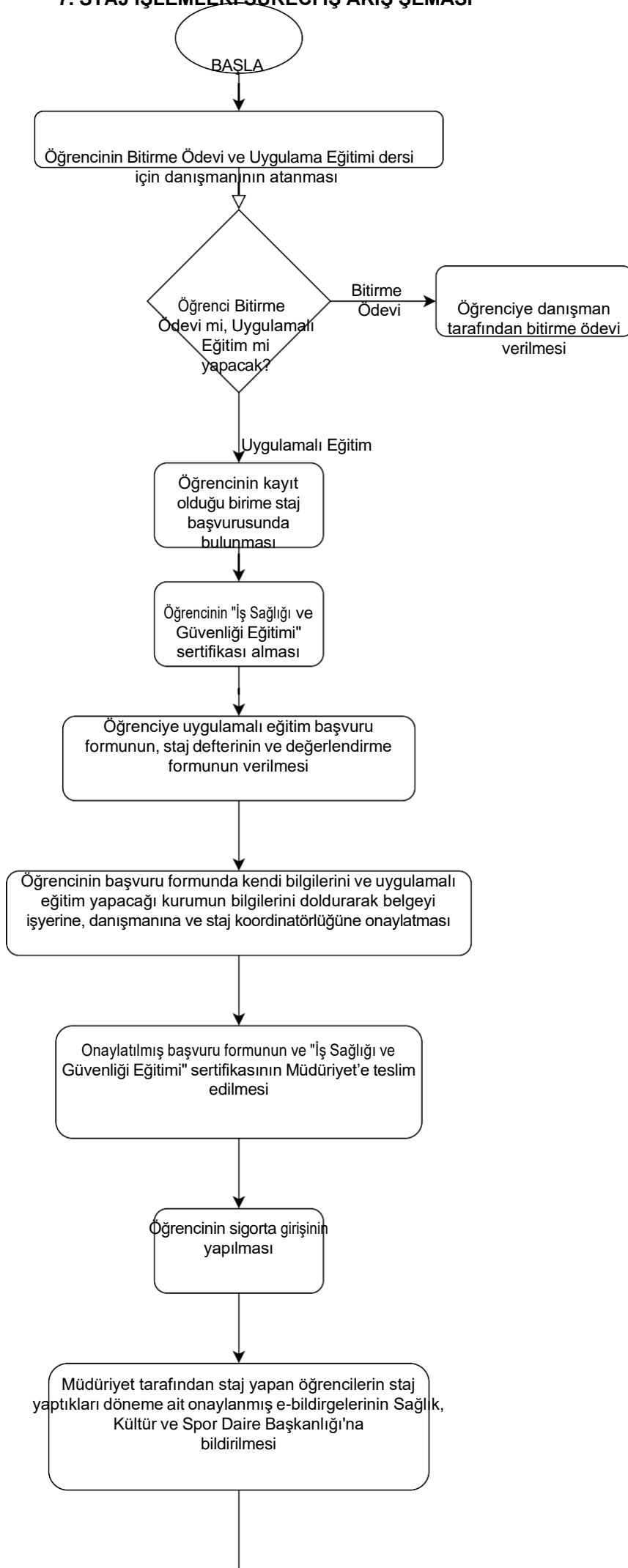


SÜREÇ BİLGİLERİ			
ADI	STAJ İŞLEMLERİ		
TÜRÜ	<input checked="" type="checkbox"/> Yönetim Süreci	<input type="checkbox"/> Temel Süreç	<input type="checkbox"/> Destek Süreç
KATEGORİSİ			
SÜRECİN ÖZET TANIMI			
Uygulama Eğitimi dersi kapsamında staj yapacak öğrencilerin danışmanlarının atanması, staj şartlarını yerine getirip getirmediğinin kontrol edilmesi, staj için SGK giriş ve çıkışlarının yapılmasını kapsamaktadır.			
SÜREÇ KATILIMCILARI			
Süreç Sahibi	Staj Koordinatörlüğü		
Süreç Sorumluları	Staj Koordinatörlüğü, Müdüriyet, Bölüm Sekreterliği		
Dış Paydaşlar	Öğrenci, Danışman Öğretim Üyesi, Staj İş Yeri, SGK		
SÜREÇ UNSURLARI			
Girdiler	Uygulamalı Eğitim Dersi Başvuru Formu İş Sağlığı ve Güvenliği Eğitimi Sertifikası		
Kaynaklar	5510 Sayılı Sosyal Sigortalar ve Genel Sağlık Sigortası Kanunu		
Çıktılar	Staj Defteri Staj Raporu SGK Giriş Bildirgesi		
Sonraki/Etkilediği Süreçler	Eğitim Öğretim Süreci, Mezuniyet Süreci		
İZLEME, ÖLÇME VE DEĞERLENDİRME			
Süreç Hedefi	Performans/İzleme Göstergesi		
	Öğrenci Memnuniyet Düzeyi Staj Sayısı Staj Onay Süresi İşyeri Memnuniyet Düzeyi		
İzleme Periyodu	Süreç sorumluları her güz dönemi başında, yılda 1 kere izleme, ölçme ve değerlendirmeleri yapacaktır.		

7. STAJ İŞLEMLERİ SÜRECİ İŞ AKIŞ ŞEMASI



1. adım
Sorumlu: Katalog Sorumlusu
Faaliyet: Danışman ataması
Doküman:

2. adım
Sorumlu: Danışman Öğretim Elemanı
Faaliyet: Uygulamalı eğitim seçimi
Doküman:

3. adım
Sorumlu: Öğrenci
Faaliyet: Staj başvurusu yapılması
Doküman:

4. adım
Sorumlu: Öğrenci
Faaliyet: "İş Sağlığı ve Güvenliği Eğitimi" sertifikası alınması
Doküman: "İş Sağlığı ve Güvenliği Eğitimi" Sertifikası

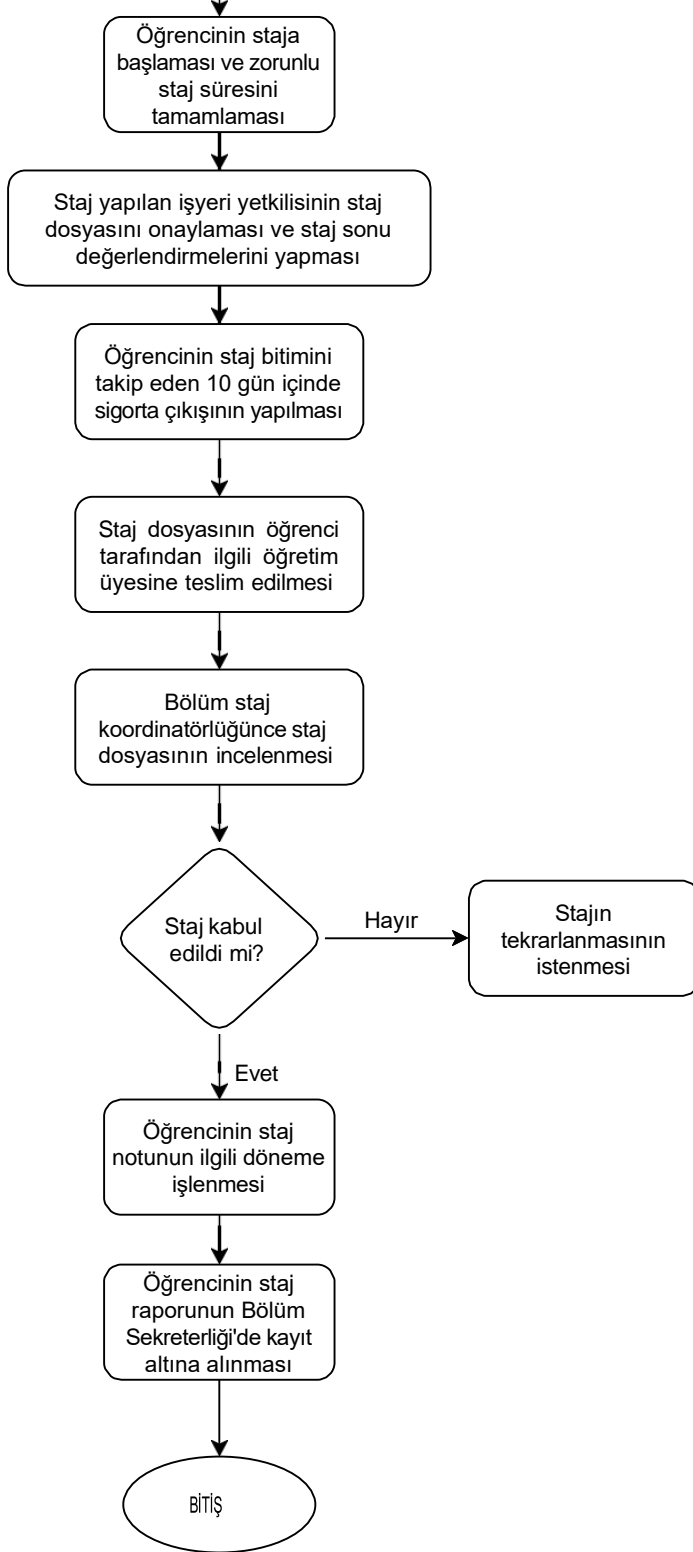
5. adım
Sorumlu: Müdüriyet
Faaliyet: Öğrenciye belgelerin teslimi
Doküman: Uygulamalı Eğitim Dersi Başvuru Formu
Staj Defteri
Staj Değerlendirme Formu

6. adım
Sorumlu: Öğrenci
Faaliyet: Belgelerin doldurulması ve onaylatılması
Doküman: Uygulamalı Eğitim Dersi Başvuru Formu

7. adım
Sorumlu: Müdüriyet
Faaliyet: Öğrencinin belgeleri teslim etmesi
Doküman: Uygulamalı Eğitim Dersi Başvuru Formu
"İş Sağlığı ve Güvenliği Eğitimi" Sertifikası

8. adım
Sorumlu: Müdüriyet
Faaliyet: Sigorta girişi yapılması
Doküman: SGK Giriş Belgesi

9. adım
Sorumlu: Müdüriyet
Faaliyet: E-bildirgelerin iletilmesi
Doküman:



10. adım
Sorumlu: Öğrenci
Faaliyet: Stajın tamamlanması
Doküman:

11. adım
Sorumlu: Staj İşyeri
Faaliyet: Staj değerlendirme yapılması
Doküman: Staj Defteri
Staj Değerlendirme Formu

12. adım
Sorumlu: Müdüriyet
Faaliyet: Sigorta çıkışı yapılması
Doküman:

13. adım
Sorumlu: Öğrenci
Faaliyet: Staj dosyasının teslimatı
Doküman: Staj Defteri
Staj Değerlendirme Formu

14. adım
Sorumlu: Staj Koordinatörü
Faaliyet: Staj dosyasının incelenmesi
Doküman: Staj Defteri
Staj Değerlendirme Formu

15. adım
Sorumlu: Staj Koordinatörü
Faaliyet: Stajın kabulü
Doküman:

16. adım
Sorumlu: Danışman Öğretim Elemanı
Faaliyet: Staj notunun işlenmesi
Doküman:

17. adım
Sorumlu: Bölüm Sekreteri
Faaliyet: Belgelerin kayıt altına alınması
Doküman: Staj Raporu
Staj Defteri